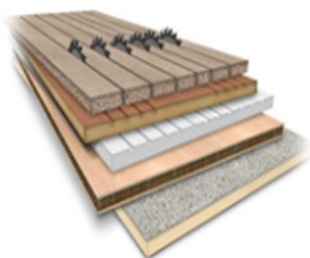


OFERTA TEHNICA SI COMERCIALA



LINIE FINISAJ – PACHET ULTRA COMPLET

- ✓ **ROBOT PULVERIZARE - GIARDINA- Italia**
- ✓ **MASINA SLEFUIT – HESSEMANN – Germania**
- ✓ **CAMERE PRESURIZATE USCARE+VOPSIRE si CABINA PULVERIZARE CU PERDEA DE APA – Tecno Azzurra – Italia**



Stimate Domnule Director,

Va multumim pentru interesul dvs. fata de produsele firmei noastre.

Va transmitem in continuare oferta solicitata :

Linie Finisaj , compusa din:

1.ROBOT PANOURI PLANE SI PROFILATE (FILTRE USCATE) MODEL DUALTECH 420-SBC DRY - GIARDINA GROUP ITALIA



Descrierea liniei

1.ROBOT PULVERIZARE AUTOMATIZAT Dualtech 420-SBC DRY (pistoalele și pompa incluse)

Mașina permite vopsirea culorilor, suprafețelor și finisajelor pe toate suprafețele netede sau pe diferite forme.

Sistem de transport de hârtie.

Sistemul de transport se realizează folosind un covor din PVC care este protejat de o bandă de hârtie (este posibil să se folosească folii de protecție în material sintetic).

Banda din PVC este prevăzută cu două ghidaje trapezoidale vulcanizate pe cele două capete laterale inferioare, care garantează centrarea acesteia.

Decuplarea hârtiei de pe tamburul de intrare și înfășurarea la ieșire sunt gestionate printr-o motorizare care garantează tensiunea perfectă a benzii de protecție. Lățimea benzii de protecție este de 1600 mm.

Unitatea de transport a fost proiectată pentru a permite o înlocuire simplă a centurii.

Unitate de aplicare

Tehnologia de pulverizare „Dualtech” este garantată de **două unități reciproce opuse**, concepute pentru a găzdui până la 4 pistoale fiecare. Utilizarea a două brațe oscilante garantează o aplicare omogenă pe toate suprafețele suportului care trebuie vopsite, care permite controlul supraviețuirii într-un mod eficient și eficient, datorită concentrării către zona centrală a camerei de pulverizare. Spre deosebire de pulverizatoarele cu un singur braț care împrăștie oversprayul spre intrarea și ieșirea piesei vopsite

Mișcarea se face cu ajutorul benzilor sintetice dințate, întărite cu oțel. Unitatea garantează un control adecvat al vitezei, accelerației și decelerării.

Circuitul de alimentare al produsului de vopsea este pregătit până la maximum 4 pistoale, include circuitul de întoarcere, pentru a permite o spălare rapidă și o cantitate redusă de lichid de spălare (pistoale și pompe incluse). Parametrii de pulverizare sunt independenți pentru fiecare pistol.

Descrierea generală

Camera de pulverizare realizată cu profile din oțel carbon și panouri din tablă pre-vopsită.

Două stații mari de filtrare sunt poziționate pe părțile laterale ale benzii transportoare, echipate cu două filtre capacitive de hârtie din hârtie de fagure, fiecare și asigură absorbția excesivă.

Aceste cutii de filtru sunt echipate cu o grilă de suport pentru filtru și au fost concepute pentru a garanta un flux de aer excelent.

Iluminarea camerei de vopsire- în execuția Atex

Caracteristici tehnice

* Lățimea maximă utilă de lucru: 1300 mm

* Viteza reglabilă a reciprocatorului de la 0 la 120 m / min

STATIE PRESURIZARE SI FILTRARE ROBOT

Sistem filtrare stanga/dreapta mesei, pe toata lungimea mesei de lucru

Ghidaje independente, la intrarea/iesirea din masina, pt cele 2 brate de reciprocare

* Puterea motorului de transport: 0,75 kW

* Puterea motorului rotor de hârtie: 0,37 kW

* Putere electrică totală instalată: 9,9 kW

Grosime max de pulverizare 120 mm

* Consum de bază de aer comprimat: 100 NI / min (trebuie adăugat consumul pompei de alimentare a produsului și al pompei care variază în funcție de tipul și numărul de pistoale montate)

* Înălțimea mesei de lucru reglabil: 900 +/- 30 mm

* Culoare standard: Structura în gri Ral 7035



Unitate de control electronic cu tastatură „touch-screen”

"Mașina este administrată de PLC Schneider / Telemecanique.

Interfața operatorului este realizată printr-un terminal cu ecran tactil industrial de 7 inch, care permite controlul tuturor funcțiilor mașinii, afișarea alarmelor și este protejat cu o parolă de acces. "

Tastatura cu ecran tactil conține, de asemenea, programul de bază al mașinii, iar operatorul poate salva programele de lucru deja testate pentru a fi reamintite, dacă este necesar.

(până la 50)

La intrarea în zona de pulverizare, este instalat un dispozitiv de citire a pieselor care vor fi vopsite pentru a optimiza faza de vopsire și a reduce consumul produsului de vopsire.

Software-ul de gestionare procesează datele primite și le transmite armelor sub formă de semnale de pornire / oprire.

Filtrare stanga/dreapta cu filtre uscate de mari dimensiuni, dispuse pe toata lungimea robotului de vopsire- zona filtrare hartie +cuva captare pe intreaga lungime

Funcții operaționale

Din panoul de control puteți ajusta următoarele:

- * Viteza de transport
- * Viteza receptorilor
- * Reglarea zonei de intervenție a armelor în raport cu dimensiunea panourilor (LXW)
- * Pistolaele sunt pornite individual și pot pulveriza individual în mod concordant, discordant și concordant-discordant.

Funcțiile „statisticilor” și stocarea datelor de lucru

Principalele date statistice care pot fi afișate și stocate în aparat sunt următoarele:

- * Ora la prima aprindere a mașinii dimineața
- * Ora de închidere seara
- * Timpul de tranzit al primului panou
- * Timpul de tranzit al ultimului panou
- * Câte minute a pulverizat fiecare armă
- * Timp total de pornire a mașinii

Toate datele sunt păstrate în memorie timp de 1 lună.

Sistem de transport cu hartie

Filtrele laterale debitate din carton in role

Viteza brate reciprocare: 0-120m/min

Fiecare brat robotic de reciprocare cu ghidaje independente (2 buc), dispuse la intrarea si iesirea din robot, pt inalta calitate

Funcția de diagnostic

* Orice alarmă care apare pe aparat este afișată în bannerul de alarmă din partea de jos a fiecărei pagini și în pagina de alarmă.

* Există un istoric al alarmelor care apar, pentru a verifica orice repetabilitate și pentru a preveni cauzele acestora.

-Extra opționale

Al doilea circuit de pulverizare pentru 1 pompa + inca 2 pistoale -pentru produse pe bază de apă și solvent.

Pompa si pistoale **INCLUDE:**

4 buc Pistoale inalta presiune complete cu diuze Kremlin

1 buc Pompa inalta presiune Giardina made Italia

PRODUCATOR GIARDINA FINISHING GROUP ITALIA



2. Masina de slefuit cu Doua Grupuri Heeseemann – Germania



Masina de slefuit cu banda lata cu 2 unitati de slefuire pentru prelucrarea suprafetelor din lemn sau a pieselor cu suprafete asemanatoare lemnului

Baza masina – constructie stabila cu cadru din otel, unitate de avans cu inaltime de lucru variabila, formata dintr-o banda transportoare multistrat stabila si o unitate de actionare controlata prin frecventa cu role de actionare cauciucate si control automat al benzii.

Viteza de avans

Unitate de actionare controlata prin frecventa pentru viteza de avans infinit variabila de la 2.5 pana la 13 m/min.

Reglare pe inaltime a unitatii de avans

Potrivit pentru grosimi ale pieselor de lucru de la 3 la 160 mm, reglaj prin intermediul axelor cu filet trapezoidal si actionare constanta cu o precizie de pozitionare de +/- 0,1 mm. Protectie pentru oprirea automata a masinii atunci cand sunt introduse piese de prelucrat prea groase.

Detectarea piesei de lucru

Recunoasterea canturilor din fata si din spate ale piesei de prelucrat permite incarcarea pe mai multe benzi a pieselor de prelucrat, chiar si a celor cu geometrii diferite. Detectie electromecanica a piesei de

prelucrat în alimentarea mașinii cu ajutorul unei role de scanare. Scanarea se realizează în funcție de lățimea segmentului barei de presare segmentate într-un raport de 1:1.

Masa de alimentare cu role

Servește la transportarea piesei de prelucrat în mașină, extensie utilă pentru piesele grele și lungi, extensie a mesei de alimentare cu două role cauciucate nemotorizate.

Banda transportoare

Profilată, fără perforații, nivelată, transport sigur al pieselor de prelucrat datorită structurii multistrat, bandă de transport de lungă durată, compusă de cauciuc optimizat pentru prelucrarea lemnului, datorită structurii și materialului benzii de transport, aceasta poate fi nivelată de mai multe ori.

Masa de evacuare cu role

Utilizată pentru transportul pieselor de prelucrat în afara mașinii, extensie utilă pentru piesele de prelucrat grele și lungi, extensie a mesei de evacuare, cu o lungime de aprox. 220 mm, cu două role cauciucate, fără acționare, utilă pentru conectarea transportoarelor cu role.

Unitate 1: cu role de contact din oțel tip R

Role de contact din oțel profilate pentru calibrarea precisă a toleranțelor.

Introducerea și scoaterea pneumatică a rolei de contact prin intermediul unui cilindru cu dubla cursă, introducerea controlată a rolei de contact la selectarea unității. Acționare a benzii de slefuire prin motor trifazat de curent alternativ cu dispozitiv de frânare electrică, fără uzură, și transmisie de putere prin intermediul benzilor Poly-V, pornire a transmisiei cu bandă de slefuire cu circuit stea-triunghi cu consum redus de energie la pornirea unității. Control al benzii de slefuire prin sistem optic, fără contact.

Sistemul pneumatic de tensionare a benzii de slefuire compensează toleranțele benzii, compensare simplă a grosimii benzii de slefuire. Extracție a aschiilor și prafului provenite din slefuire de pe bandă.

Cilindru de presiune cauciucat, cu arc în față și în spatele unității pentru ghidarea pieselor de prelucrat pe bandă transportoare, asigură transportul pieselor de prelucrat fără alunecare în mașină, acoperire cauciucată de înaltă calitate pentru o bună aderență și o durată de viață lungă.

Blocare manuală a agregatului.

Operarea agregatelor în sens contrar direcției de alimentare.

Diametru: 140 mm

Motor: 15 kW

Viteza banda de slefuire: 18 m/s

Lungime banda de slefuire: 1.900 mm

Latime banda de slefuire: min 1.100 mm / max. 1.120 mm

Unitate 2: de slefuire CU TAMPON

Cuprinde o rola de contact profilata, cauciucata, \varnothing 140 mm si un sistem de presare cu functie de reglare fina si tampon segmentat.

Intrarea si iesirea pneumatica a rolei de contact prin intermediul unui cilindru cu doua curse, intrare controlata de terminal a rolei de contact la selectarea unitatii. Actionare a benzii de slefuire prin motor trifazat de curent alternativ cu dispozitiv de franare electrica, fara uzura, si transmisie de putere prin intermediul benzilor Poly-V, pornire a transmisiei cu banda de slefuire cu circuit stea-triunghi cu consum redus de energie la pornirea unitatii. Control al benzii de slefuire prin sistem optic, fara contact.

Tolerantele benzii de slefuire pot fi compensate prin sistemul pneumatic de tensionare a benzii de slefuire cu tambur de tensionare banda montat oscilant.

Extractie a aschiilor si prafului provenite din slefuire de pe banda.

Rola de contact profilata, cauciucata, pentru calibrarea si reglarea precisa a tolerantelor.

Rola presoare cauciucata, cu arc in fata si in spatele unitatii pentru ghidarea pieselor de prelucrat pe banda transportoare, asigura transportul pieselor de prelucrat fara alunecare, acoperita cu cauciuc de inalta calitate pentru o buna aderenta si o durata de viata lunga.

Blocare manuala a agregatului.

Operarea agregatelor in sens contrar directiei de alimentare.

Diametru: 140 mm

Duritate: 60° Shore

Motor: 15 kW

Viteza banda de slefuire: 2 - 18 m/s

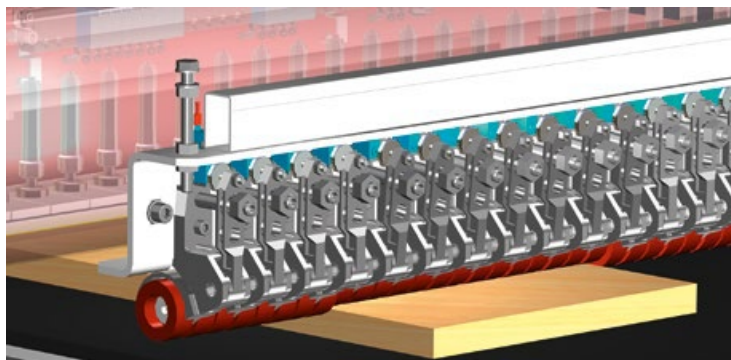
Lungime banda de slefuire: 1.900 mm

Latime banda de slefuire: min 1.100 mm / max. 1.120 mm

Sistem cu unitate de presare EPS 35

Sistem cu unitati de presare controlat electropneumatic, cu o lățime a segmentului de 35 mm. Permite șlefuirea furnirului cu muchii ascuțite și a lacului. Compensare a toleranței grosimii piesei de lucru de +/- 1 mm. Inserție și eliberare a unitatii de presare în zona canturilor. Presiunea de șlefuire poate fi reglată cu ajutorul regulatorului de presiune. Canturile laterale pot fi prelucrate intensiv sau mai puțin intensiv prin "tragere".

Include 2 inserții de șlefuire din pâslă, duritate 0,52 și 0,36.



Unitate cu perie de finisare

Curatarea suprafetei piesei slefuite dupa slefuirea suprafetei, fara "efect de memorie" a garniturilor periei, deoarece este un material natural.

Perie: par de cal

Diametru: 130 mm

Putere: 0,55 kW



Consum aer comprimat : aprox. 940 NI/min

Putere aspirare : aprox. 4.915 m3/h

Putere electrica totala : aprox. 32 kW

Recomandare siguranta rezerva : 80 A

Echipamente electrice

Tablou de comanda ca parte integranta a masinii. Toate elementele electrice de comutare in design VDE. Conectarea de catre client a halei sau fundatiei cu ajutorul unei benzi speciale. Fara aceasta impamantare functionala EMC, nu poate fi respectat niciun standard. Rezistenta de impamantare EMC <5 ohmi. Din cauza curenților de scurgere operationali, masina nu este adecvata pentru conectarea la un intrerupator de curent rezidual (intrerupator FI). In schimb, se recomanda asezarea liniei de alimentare astfel incat aceasta sa fie protejata la scurtcircuit (DIN VDE0100-520/521.11). Panou electric proiectat in conformitate cu reglementarile UL si CSA, clasa de protectie IP54.

UPS

Alimentare de urgenta pentru oscilatia benzii de slefuire dupa o pana de curent pentru unitatile de slefuire cu banda lata fara convertizor de frecventa, oprirea in siguranta a benzilor de slefuire in cazul unei pene de current.

Terminal de operare 15.6"

Operarea masinii prin intermediul unui terminal de operare intuitiv de 15,6" cu ecran tactil, ergonomie de operare ridicata datorita conceptului de control intuitiv, functie rapida de backup si recuperare prin intermediul interfetei USB, selectie rapida a programului de slefuire prin easyTouch, mesaj de eroare in text simplu si afisaj mm/inch, locatii de memorie programabile in mod liber pentru controlul automat al masinii.



Funcția de economisire a energiei ECO-Mode

Oprire automata a masinii cu functie de avertizare anticipata pentru a economisi energie atunci cand masina este inactiva.

Controlul dispozitivelor de aspiratie

Controlul dispozitivelor de aspiratie la fata locului prin contact fara potential. Dispozitivele de aspirare nu sunt incluse in livrare.

Extractie

Pentru conectarea la un sistem de extractie: datele exacte de conectare pot fi gasite in fisa tehnica/schita masinii.

Conditii de mediu

Temperatura ambientala recomandata: + 5 pana la + 40 °C

3. Camere Presurizate (Uscare & Vopsire) – Tecno Azzurra – ITALIA **+ Cabina de Pulverizare si Retusare cu Perdea de Apa**

INSTALATIE PRESURIZATA PENTRU VOPSIRE, Mod. MIX 4 x 10

Dimensiuni totale (Externe) : 4.060 (L) x 10.320 (l) x 4.200 (h)

Divizata in doua camera, cu un grup de presurizare

Include 1 cabina de vopsire cu apa

1 CABINA DE VOPSIRE CU APA CU RECIRCULARE MOD P_3 – V.A.

Cabina cu doua perdele de apa frontale si rezervor apa din otel la nivelul solului.

Sistem cu filtrare dubla a aerului, prin circulare apa si filtre din fibra de sticla.

Dimensiuni cabina

Externe : 3.380 (L) x 1.000 (l) x 3.480 (H)

Interne : 3.000 (L) x 1.000 (l) x 2.700 (H)

Completa cu :

1 Set de panouri pentru structura masinii :

Panouri laterale, panouri posterioare ca structura verticala a masinii, invelis superior cu fixare pentru instalarea unitatii de extractie a aerului.

Panourile sunt galvanizate, tratament rezistent la coroziune pentru o perioada lunga de functionare.

1 Unitate de extractie a aerului care functioneaza in regim de actionare directa:

Ventilator de aer cu sistem de siguranta anti-scanteie inclus.

Predispozitie pentru conectarea unei conducte de evacuare aer, diametru mm 500.

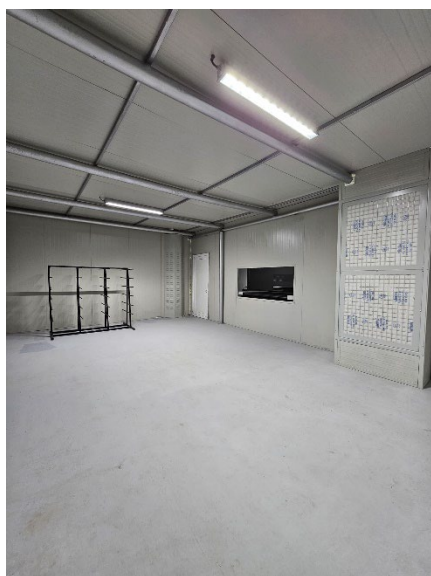
1 Motor electric kW 2,2:

Totalul de aer evacuat 10.000 m³ /h (volum de aer fara interferente)

1 Set de sertare cu filtre de aer din fibra de sticla:

Pozitionat sub unitatea de aspiratie a aerului. Filtre de aer incluse.

Dimensiune: nr.2 - mm 1.580 [L] x 580 [I]



2 Jgheaburi pentru distribuirea apei pe cele doua perdele de apa frontale

2 Perdele de apa frontale, una superioara fixa, una inferioara care se poate deschide

1 Rezervor de apa de mare capacitate realizat din otel, tratat si apoi vopsit cu vopsea speciala rezistenta la apa si coroziune.

Dimensiunea rezervorului de apa mm. 3.000 x 1.000 x 330 h.

1 Pompa de apa pe axa verticala:

Cu un motor electric adecvat pentru masina de 1,1 kW care controleaza circulatia apei din cabina (aceasta pompa de apa este potrivita pentru lucrul cu diferite tipuri de vopsea)

Rezervor de apa lateral, de mici dimensiuni, in care este amplasata pompa de apa, cu trapa de inspectie pentru verificarea pompei de apa si pentru indepartarea depunerilor de noroi din vopsea

1 Set de tevi de apa de mare rezistenta si un set de supape, potrivite si pentru golirea rezervorului de apa.

INSTALATIE PRESURIZATA PENTRU VOPSIRE

Dimensiuni totale 4.380 x 10.020 mm

Sistem impartit in 2 camere prin pereti despartitori

- 1 camera utilizata ca zona de vopsire
- 1 camera utilizata ca zona de uscare a produselor vopsite

Sistem impartit dupa cum urmeaza:

Nr. 1 Camera de vopsire sub presiune:

Extern: mm 3.080 x 4.020 x 4.100 h

Intern: mm 3.000 x 4.000 x 2.700 h

Dimensiune ce include 1 cabina de vopsire cu apa

Nr. 1 Camera de uscare presurizata:

Extern: mm 7.080 x 4.020 x 4.100 h

Intern: mm 7.000 x 4.000 x 2.700 h

Informatii despre camera:

Peretii incaperii, tavanul si acoperisul sunt construite cu panouri vopsite si antiinflamabile de 40 mm grosime, tip sandwich. Inainte de vopsirea panourilor, metalul partilor laterale este tratat special.

Datorita tipului special de pereti si tavan, asamblarea panourilor se face cu suruburi autofiletante.

Cu suruburi si piulite normale sunt fixate unele piese de tavan, cadrul structurii atunci cand este necesar,

Sau orice alte suporturi care pot fi necesare pentru a asigura o buna stabilitate a sistemului.

Fiecare sistem este studiat pentru a avea un flux de aer corect, pentru a crea o compensare corecta intre intrarea si iesirea aerului.

Compozitia completa a camerei si componentele acesteia:

- 1 Set de panouri grosime 40 mm pentru peretii camerei
- 1 Set de panouri grosime 80 mm pentru tavanului camerei
- 1 Set de profile ca structura de sustinere pentru grupurile de presurizare si pentru toate celelalte unitati
- 1 Set de profile si componente pentru finisarea camerei
- 1 Set de profile din otel tubular tratat cu vopsea. Acestea au rolul de structura de sustinere a componentelor si a panourilor de acoperis
- 1 Set de ferestre de sticla pentru camera, cu geam antiefractie si profil de sustinere a ramei din cauciuc
- 2 Usi glisante de acces in camera (pentru camera de vopsit, dimensiuni mm. 1.800 x 2.300h.)

In aceste usi sunt incorporate:

- 2 Usi de urgenta ale camerei, in conformitate cu regulamentul de siguranta
- 1 Perete despartitor de camera
- 1 Usa de legatura intre camera de vopsire si camera de depozitare: (usa glisanta: mm. 1.800 x 2.300h.)
- 1 Grup de alimentare cu aer pentru camera presurizata
- 1 Grup de presurizare pozitionat pe acoperisul camerei:

- 1 Structura sistemului alcatuita din panouri cu material izolator, cu protectie la colturi si rame din profile
- 1 Set de prefiltre intrare aer _____, de tip sintetic, pentru neutralizarea prafului gros

Predispozitie pentru conectarea conductei de alimentare aer, Diametru mm. 800

- 1 Motor electric kw 7,5

Alimentarea totala cu aer 22.000 m³/h (volum de aer fara interferente)

- 1 Sistem de aer cu un singur ventilator cu actionare prin curea pentru alimentarea cu aer a incaperii interioare
- 1 Panou cu obloane pentru reglarea manuala a comenzii de alimentare cu aer
- 1 Set de tevi de legatura intre unitatea de presurizare si structura filtrelor de aer viledon
- 1 Set de filtre de aer Viledon PA. 560 G10, tip umed cu ulei, pentru neutralizarea prafului subtire

Pozitie de conectare pentru alimentarea cu aer, structura din profile de otel galvanizat pentru pozitionarea filtrelor de aer din tavan PA. 560 G. Panou de sustinere pentru mentinerea in pozitie a filtrelor de aer, pentru alimentarea cu aer din incapere.

Pentru camera de vopsire presurizata Suprafata totala de filtrare a plenului: mt. 3 x 3 = mt² 9

- 1 Set de filtre de aer Viledon PA. 560 G10, tip umed cu ulei, pentru neutralizarea prafului subtire

Pozitie de conectare pentru alimentarea cu aer, structura din profile de otel galvanizat pentru pozitionarea filtrelor de aer din tavan PA. 560 G. Panou de sustinere pentru mentinerea in pozitie a filtrelor de aer, pentru alimentarea cu aer din incapere.

Pentru camera de vopsire presurizata Suprafata totala de filtrare a plenului: mt. 2 x 2 = mt² 4

PREDISPOZITIE PENTRU INCALZIREA CAMEREI DE PRESURIZARE (PRIN RECIRCULARE APA CALDA)

Oferta include:

1 Radiator de apa/elemente din aluminiu

Aceasta unitate este pozitionata in structura grupului de presurizare, care este compusa dintr-un cadru si panouri de protectie izolatoare din aluminiu

2 pozitii pentru conectarea conductelor de alimentare/evacuare a apei.

Conducte de apa pentru alimentarea cu apa calda dimensiune: 2" inch filetate

1 Sonda termica pozitionata in interiorul camerei pentru detectarea temperaturii

1 Valva schimb de apa - valva schimb de caldura si motor electric

1 Panou electronic digital cu tastatura si afisaj pentru controlul si reglarea temperaturii

(instalat in panoul frontal al panoului de control electric)

Exclus din oferta:

Arzatorul pentru incalzirea apei (arzator cu petrol sau alte surse), rezervorul de apa si pompa, conductele de apa, conductele de apa racord pentru alimentarea cu apa a radiatorului de apa furnizat de Tecno Azzurra

Alimentarea cu apa trebuie sa fie la 85/90 grade C (cu scopul de a obtine o crestere diferita a temperaturii in comparatie cu temperatura aerului exterior)

Arzator necesar pentru o capacitate de 238.700 Kcal/h pentru o diferenta de temperatura de +35 grade °C

Componente Camera evacuare aer pentru camera centrala:

1 Extractie aer unitate care functioneaza in regim de actionare directa, adecvata dimensiunii incaperii, cu ventilator de aer echilibrat, inclusive sistem de siguranta anti-socuri.

1 Motor electric 1.5 kW

Totalul aerului evacuat 6.000 m³/h (volum de aer fara interferente)

Parghie mecanica pentru reglarea si reglarea cantitatii de aer extras

2 Turnuri pentru extragerea aerului din incaperea interioara

Dimensiune mm. 600 x 2.700 h.

Panoul frontal din otel cu deschidere pentru admisie de aer si conducte de racordare a aerului

Predispozitie pentru conectarea conductei de evacuare aer, diametru mm. 400

Iluminare a camerelor pentru camera de vopsire presurizata:

6 Unitati de iluminat cu LED

Unitati cu protectie ATEX. 22/2

Camere lumini de iluminare pentru camera centrala:

6 Unitati de iluminat cu LED

Unitati cu protectie ATEX. 22/2

Un tablou electric de comanda (pentru camera de vopsire si camera de depozitare):

1 Panou de control electric general cu tensiune joasa, include toate componentele pentru functionarea masinii

(Incorporate componentele electrice ale cabinei de vopsire)

- intrerupator electric general

-buton de urgenta

-buton pornit/oprit cu lumina pentru controlul extractiei aerului din cabina de vopsire cu apa, evacuarea aerului din camera de vopsire

-buton pornit/oprit cu lumina pentru controlul pompei cabinei de vopsire cu apa

-buton pornit/oprit cu lumina pentru controlul unitatii de presurizare

-buton pornit/oprit cu lumina pentru controlul grupului de extragere a aerului, evacuarea aerului din camera de depozitare

-comutator pornit/oprit pentru controlul iluminarii celor doua camere

1 Temporizator pentru golirea vaporilor de vopsea din incapere inainte ca operatorul sa intre in incapere

(Instalat pe panoul de control electric frontal)

2 Presostate diferentiale pentru controlul presiunii interne

1 Schimbator de frecventa pentru reglarea puterii unitatii IN-FEED.

Informatii tehnice:

-Viteza aerului in pozitia de vopsire: la cabina de vopsire frontal m/s 0,4 - 0,5 (volum de aer fara interferente)

-Viteza aerului in pozitia de uscare a vopselei: la extractorul de aer frontal m/s 0,3 - 0,4 (volum de aer fara interferente)

-Nivel de zgomot sub 76 db

-Electric magnetic aprobat

-Sistem cu autocertificare CE

-Protectie de instalare electrica IP65

Material complet pentru cablajul electric al masinilor, realizat cu fire electrice antiscanteie.

-Alimentarea electrica Volt 400 - Hz 50 - Ph 3

Conditii generale de Garantie

Pentru utilajul/utilajele oferite acordăm garanție de 12 luni. Garanția se aplică numai utilajului/utilajelor care este/sunt exploatat/exploatate în conformitate cu recomandările producătorului cuprinse în manualul de operare și întreținere a utilajului/utilajelor. Utilajul/utilajele este/sunt nou/noi și nefolosit/nefolosite.

Service

- În perioada de **Garantie** asigurăm asistență tehnică completă pentru intervenții de urgență
- În perioada de **Garantie** piesele, pentru care s-a constatat un defect de fabricație, vor fi înlocuite gratuit. Nu sunt înlocuite gratuit acele piese care sunt considerate piese consumabile. (curele, rulmenți, etc.)

Beneficii la livrare - asigurăm în mod gratuit:

- instalarea și punerea în funcțiune
- pregătirea corespunzătoare a personalului care va opera utilajul/utilajele respective
- furnizarea documentației complete (carte tehnică/manual de utilizare)
- Certificat de Conformitate CE emis de producător, Certificat de Garanție, CMR/Document de transport

Conditii de livrare

- Utilajul/utilajele se livrează la sediul Beneficiarului (Incoterms DDP) conform termenelor din oferta
- prețul transportului la sediul clientului este gratuit. (dacă nu este prevăzut altfel în cadrul ofertei)

Termeni Comerciali

- prețurile sunt exprimate în Euro și nu conțin TVA
- tranșe de plată standard (acestea pot suporta modificări, în funcție de negocierea finală):
 - 30% din valoare – avans după semnarea contractului și confirmarea comenzii
 - 70% din valoare – plată finală înainte de livrare

Valabilitate Oferta – 30 de zile de la data emiterii.

După această perioadă specificațiile și prețul utilajelor oferite pot suferi modificări.

Imaginile sunt cu titlu informativ